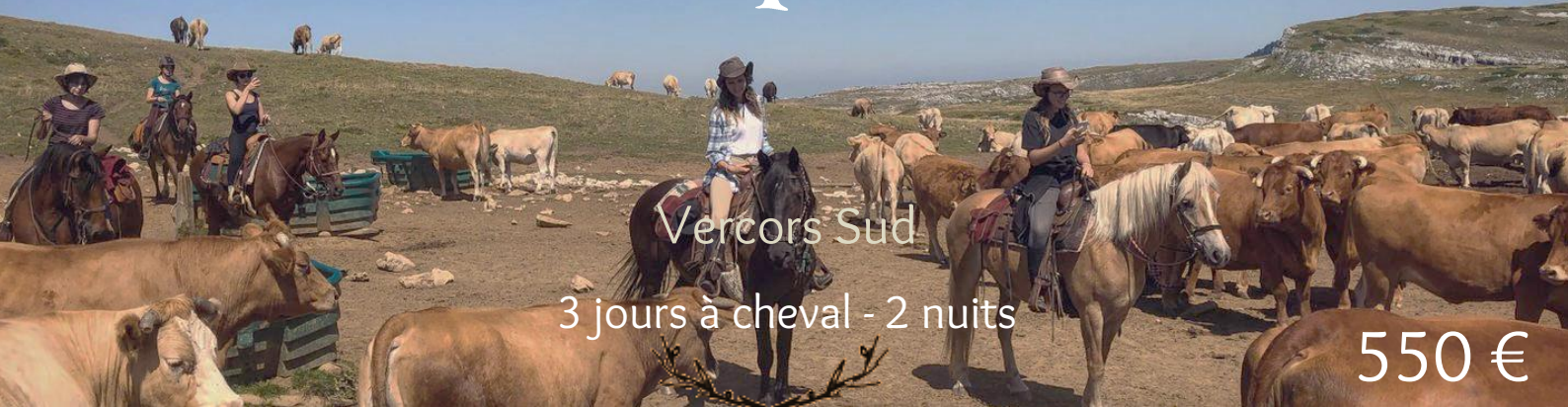


# Rando Escapade version Bivouac



Vercors Sud

3 jours à cheval - 2 nuits

550 €

## Jour 1 : Chevauchée aérienne

Après un accueil et des présentations autour d'un café ou d'une tasse de thé, préparation des chevaux et direction col de font payanne avec vue imprenable sur la plaine de Vassieux.

Sacoches gourmandes avant d'arriver jusqu'aux plateaux de Font d'Urles, où cohabitent chamois et vautour, vaches et chevaux en toute liberté. Chevauchée aérienne le long des crêtes dans les alpages avec vue imprenable sur le Diois.

Repas mijoté et nuit sous tente..

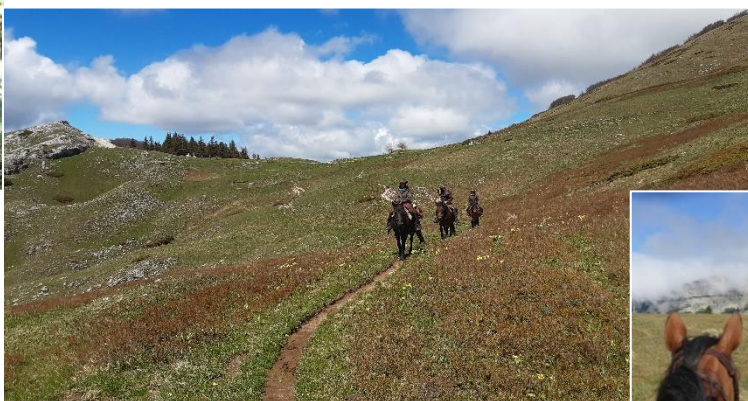


## Jour 2 : Entre plaines et forêts

Traversée de la forêt de Lente parsemée de clairières jusqu'au col de Cari. Sacoches gourmandes.

Chevauchée jusqu'au village trappeur près de la Chapelle en Vercors, dans la plaine de Loscence, par des labyrinthes de buis.

Apéro, repas western... Nuitée en tipis, yourte, roulotte ou gîte\* !



## Jour 3 : Échappée Western

Nous évoluerons le long d'un dans une forêt de chênes, où nous surplomberons, le village de la Chapelle en Vercors. Après avoir franchi le col de Proncel, Pique-Nique dans la combe Libouse. Nous chevaucherons en totale liberté, dans un espace protégé, entre monts et dolines, dans la petite garrigue de la plaine de Vassieux. Soins aux chevaux et départ après la randonnée.

Matériel fourni : Chapeau bombe, imperméable, sacoches, selle western

Matériel à prévoir : Pas de sacs à dos !!! Petite gourde, thermos, bottes ou chaussures de montagne, gants, sous-vêtements et veste chaude, sacs de couchages chauds

(les nuits sont fraîches à 1000 m d'altitude), matelas de camping, frontale

Hébergement : en gîte tout confort, en refuge, en tipis, cabanes ou roulottes\*

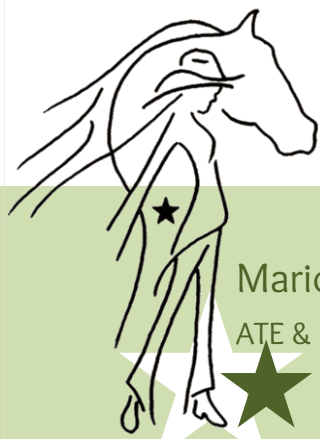
Prix en pension complète du jour 1 à 9h au jour 3 à 17h

\*selon disponibilités des hébergeurs

Pré requis :

- être à l'aise aux 3 allures
- + de 14 ans ou + 1m50
- cavaliers confirmés ou sportifs

Effectif : de 3 à 6 cavaliers



## Chevauchée del Bronco

Marion ROSE

ATE & BPJEPS Monitrice d'équitation

☎ 06.60.89.97.85

26420 Saint Agnan en Vercors

[www.chevaucheedelbronco.com](http://www.chevaucheedelbronco.com)